

# Atelier collaboratif

ÉQUITÉ D'ACCÈS AUX SOINS  
EN CANCÉROLOGIE

**CO-CONSTRUIRE DES SOLUTIONS CONCRÈTES  
POUR UNE PLUS GRANDE ÉQUITÉ D'ACCÈS AUX  
SOINS EN CANCÉROLOGIE**

Laure Lechertier – Directeur des Affaires Publiques



Bristol-Myers Squibb

# Qu'est-ce que l'équité ?

**L'équité permet d'atteindre une répartition des ressources visant à corriger les inégalités sociales et territoriales entre les individus afin d'aboutir à un résultat correspondant aux besoins de chacun**



Cette image permet d'illustrer la notion d'équité

- 1/ La prise en compte des différences entre les individus : la taille différente des enfants
- 2/ Une attribution des ressources différenciée : le nombre de boîtes attribuées
- 3/ Pour un résultat répondant aux besoins : chaque enfant peut regarder le match

# Garantir l'accès aux soins pour tous les individus et sur l'ensemble du territoire est une priorité des politiques de santé

## Gouvernement

- **Stratégie Nationale de Santé 2017-2022** avec un axe consacré à « la lutte contre les inégalités sociales et territoriales d'accès à la santé »
- **Stratégie de transformation du système de santé**
- Un chantier relatif à « l'organisation territoriale des soins » pour garantir des soins de la meilleure qualité possible pour l'ensemble des Français, en tout point du territoire

## Parlement

- **Rapport du Sénat** pour « consolider le modèle français d'accès précoce à l'innovation »
- **Rapport de l'Assemblée Nationale** sur l'égal accès aux soins des Français sur l'ensemble du territoire

## INCa

- **Plan Cancer 2014-2019** avec un fil conducteur qui est « guérir et prévenir le cancer : donner les mêmes chances à tous partout en France »

# Des enjeux d'équité d'accès aux soins en cancérologie à chaque étape du parcours de soins

Les Plans cancer ont permis de structurer l'offre de soins et d'améliorer le parcours des patients. Pour autant, il subsiste des enjeux d'équité entre les patients à différents moments de la prise en charge.

Exemples d'enjeux d'équité de prise en charge :

**Une probabilité 20% inférieure d'être traités par une thérapie innovante\* pour les patients vivant dans les zones les plus défavorisées (caractéristiques étudiées à partir de l'indice de défaveur sociale (ids) construit par l'Insee)**

Source : données 2011-2013 - Étude TERRITOIRE.

\* L'analyse a porté sur les molécules financées par le dispositif dit « liste en sus », dispositif visant à permettre un accès facilité aux thérapies innovantes.

**La probabilité d'avoir une reconstruction mammaire immédiate à la suite d'une mastectomie a été deux fois plus importante dans les centres de lutte contre le cancer que dans les cliniques privées : seuls 9 % des femmes qui ont subi une mastectomie dans les cliniques privées ont bénéficié d'une reconstruction mammaire immédiate en 2012 (IIQ=0-14 %) versus 14 % dans les CHR et 19 % dans les centres de lutte contre le cancer.**

Source : enquête IRDES ; variations des pratiques chirurgicales dans la prise en charge des cancers du sein en France, QES n° 226 - Mars 2017.

# Depuis 2015, un engagement sociétal et collaboratif de Bristol-Myers Squibb en faveur de l'équité d'accès aux soins en cancérologie

## Depuis 2015

« Étude TERRITOIRE »

**Identifier les enjeux d'équité** de prise en charge des patients atteints de cancer du poumon.

## Octobre 2015 – Avril 2016

« Débats innovation cancer »

**Aboutir à des propositions** en faveur de la lutte contre le cancer et favoriser l'accès à l'innovation

→ **187 contributeurs** et **29 propositions** consolidées dans un Livre Blanc

## 14 novembre 2017

« Atelier collaboratif sur l'équité d'accès aux soins »

**Faire émerger des solutions concrètes** en faveur de l'équité d'accès aux soins en cancérologie

→ **30 participants** et **6 solutions concrètes**

## Octobre 2018

Ouvrage *Pour l'équité d'accès aux soins en cancérologie*

**Révéler les enjeux d'équité et partager les 6 solutions concrètes**



# 6 solutions concrètes en faveur de l'équité d'accès aux soins en cancérologie (1)

## Plateforme d'accélération d'accès au diagnostic

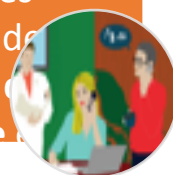
- Réduire les délais d'accès au diagnostic
- Une plateforme téléphonique, sollicitée par le médecin généraliste, visant à accompagner le patient dans l'accès aux soins



Équité de diagnostic

## Suivi actif

- Assurer un suivi individualisé du patient en sortie d'hôpital
- Mettre à disposition du patient et des professionnels de santé un point de contact unique



Équité de prise en charge thérapeutique

## Plateforme digitale d'accompagnement

- Une application à destination des patients traités par chimiothérapie, pour accompagner et...



Équité de coordination et de coopération

## Check & Plan

- Anticiper et organiser la prise de rendez-vous
- Une application à destination des patients en fin de traitement/après cancer leur permettant d'obtenir des...



## 6 solutions concrètes en faveur de l'équité d'accès aux soins en cancérologie (2)

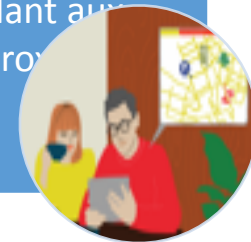
### « La vie avec »

- Un **accueil humain de proximité** pour les patients seniors atteints du cancer et isolés, permettant une **orientation** et un **accès facilité** aux soins de support



### « Aider ma vie »

- **Identifier ses besoins et construire son parcours de soins de support**
- Mettre à disposition du patient un **questionnaire d'auto-évaluation** des besoins de soins de support ainsi qu'une **cartographie des acteurs de soins de support et de l'offre existante** correspondant aux besoins identifiés à proximité du domicile du patient



Équité d'accès aux soins de support

## Un ouvrage “*Pour l'équité d'accès aux soins en cancérologie*”



- Révéler les enjeux d'équité d'accès aux soins tout au long du parcours du patient atteint de cancer
- Présenter les 6 solutions issues de l'Atelier Collaboratif
- Donner la parole aux acteurs de la cancérologie sur la définition de l'équité et les enjeux rencontrés dans leur pratique/parcours