

## Introduction

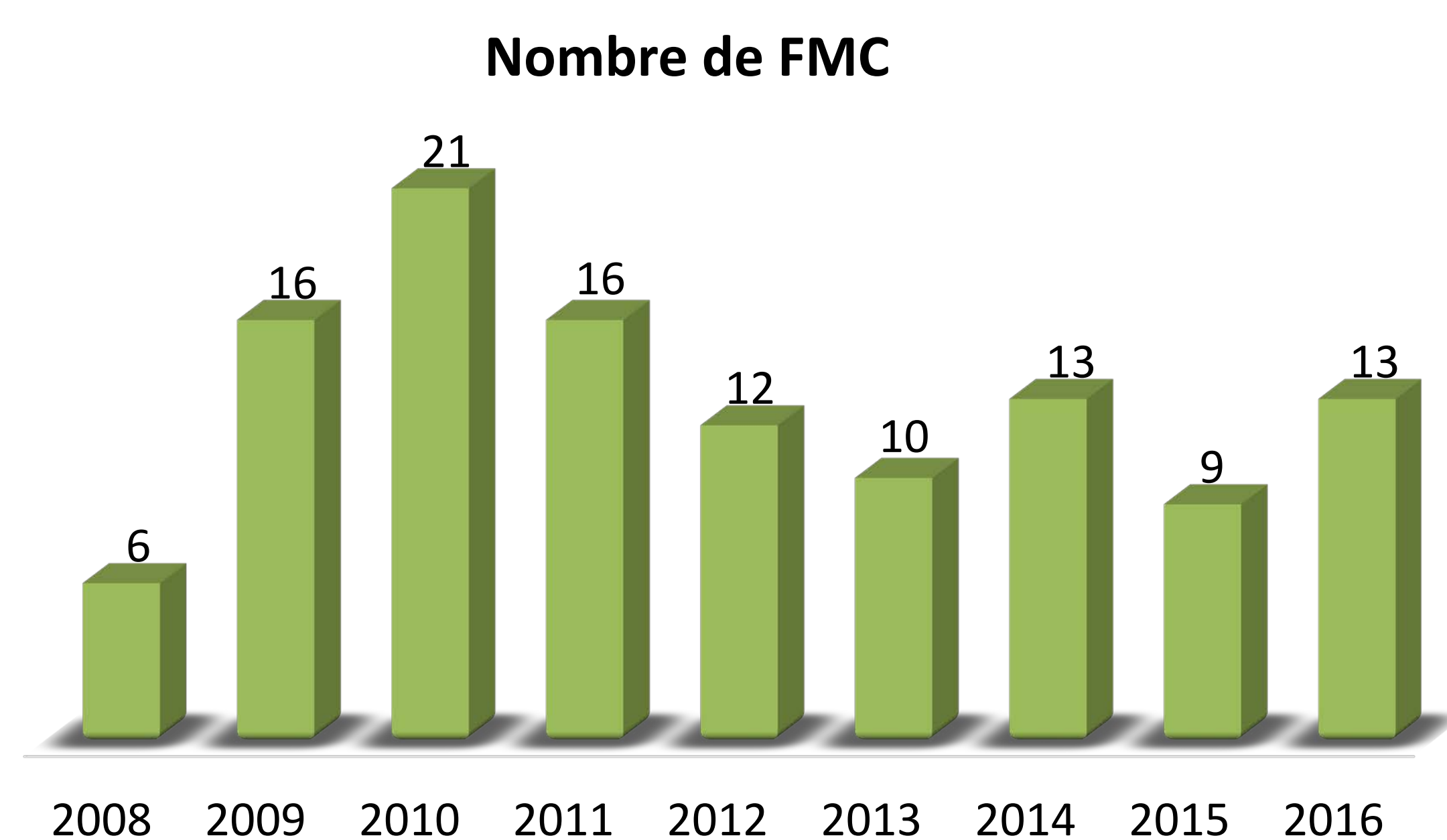
- Le Réseau Territorial d'Hématologie du Limousin, HématolLim, a été formalisé en 2008. Il propose une organisation efficace afin de coordonner les compétences autour des patients atteints d'hémopathies malignes ou non dans l'ancienne région Limousin et cela grâce à une double mission : régionale et territoriale.
- Sous l'égide du RRC Rholim, le réseau organise régulièrement des actions d'enseignement et de Formations Multiprofessionnelles Continues (FMC) auprès des professionnels de santé à la fois hospitaliers et de ville dans le domaine de l'hématologie avec des thèmes multivariés touchant un public pluridisciplinaire et permettant des échanges de qualité.

L'enjeu est d'associer l'ensemble des professionnels médicaux et paramédicaux aux différentes problématiques rencontrées pour optimiser la coordination du parcours de soins du patient en hématologie.

## Résultat

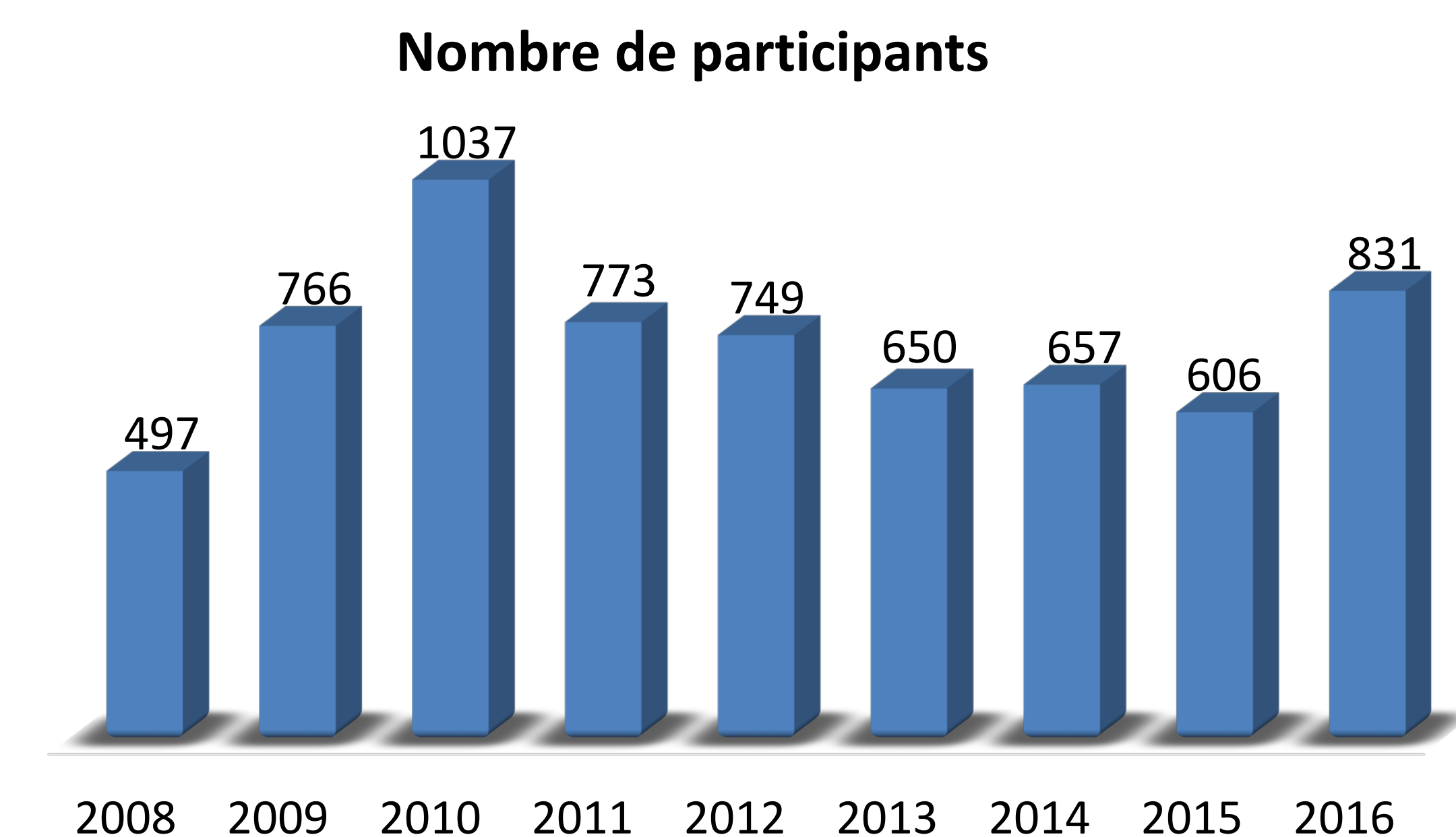
### Évolution du nombre de FMC :

Au total, le réseau comptabilise 116 FMC depuis 2008.  
En moyenne 13 FMC par an [Min = 6 ; Max = 21].



### Évolution du nombre de participants :

Au total, 6566 participants ont été formés depuis 2008.  
En moyenne 730 participants par an [Min = 497 ; Max = 1037].



## Conclusion

### ➤ Outil qui permet :

- le perfectionnement des connaissances des professionnels sur des thématiques précises et variées.
- l'amélioration de la prise en charge des patients, par les médecins et les équipes soignantes polyvalentes.
- la rencontre entre professionnels lors de ces soirées conviviales.

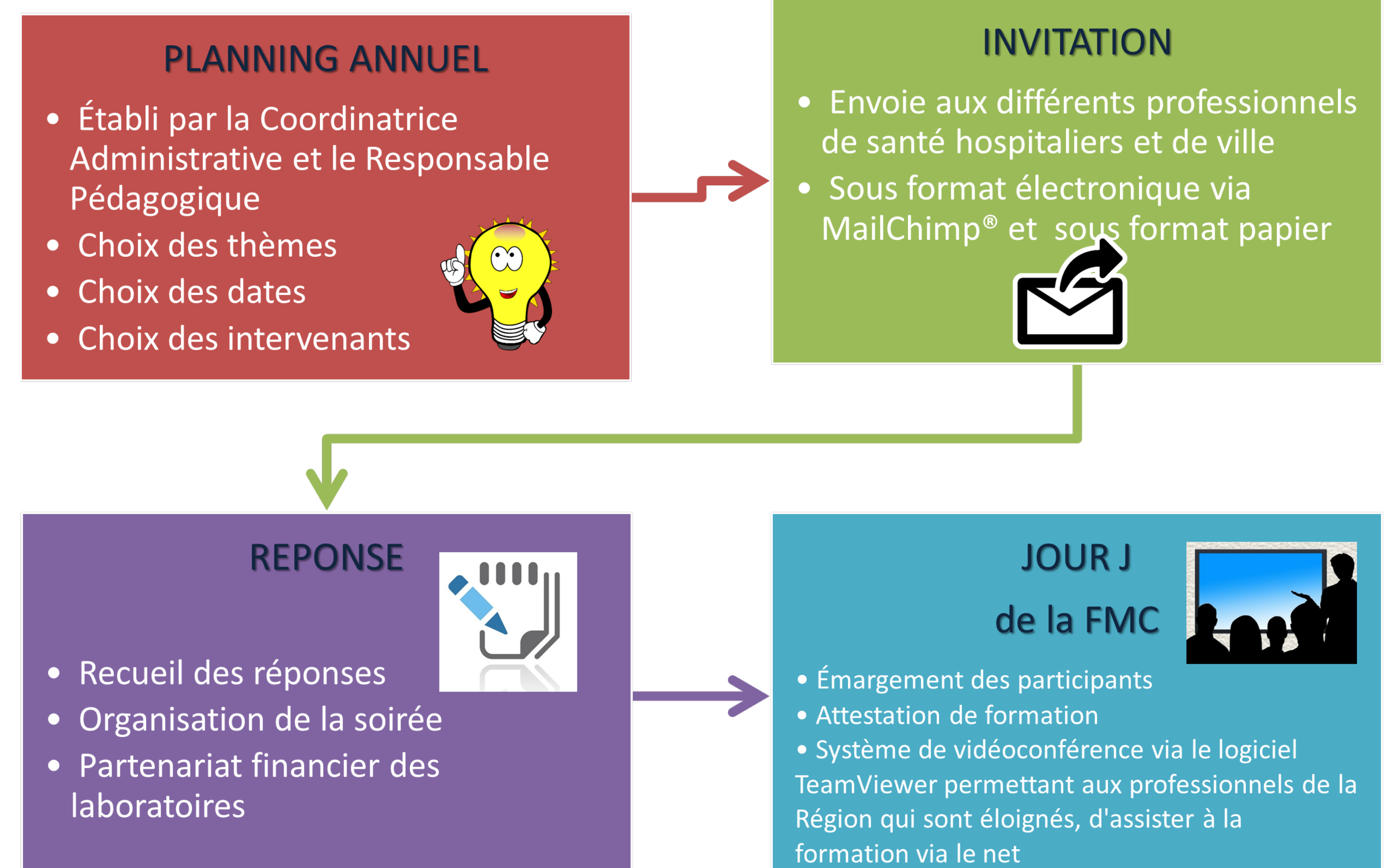


### ➤ Perspectives :

- Implication des professionnels d'horizons différents (libéraux, médecins généralistes) des régions limitrophes.
- Mise en place d'un «MOOC», dispositif pour filmer et diffuser en direct les FMC permettant de dématérialiser les formations.
- Développement de l'interface CHU de Limoges, établissements périphériques et acteurs de Ville.

## Méthode

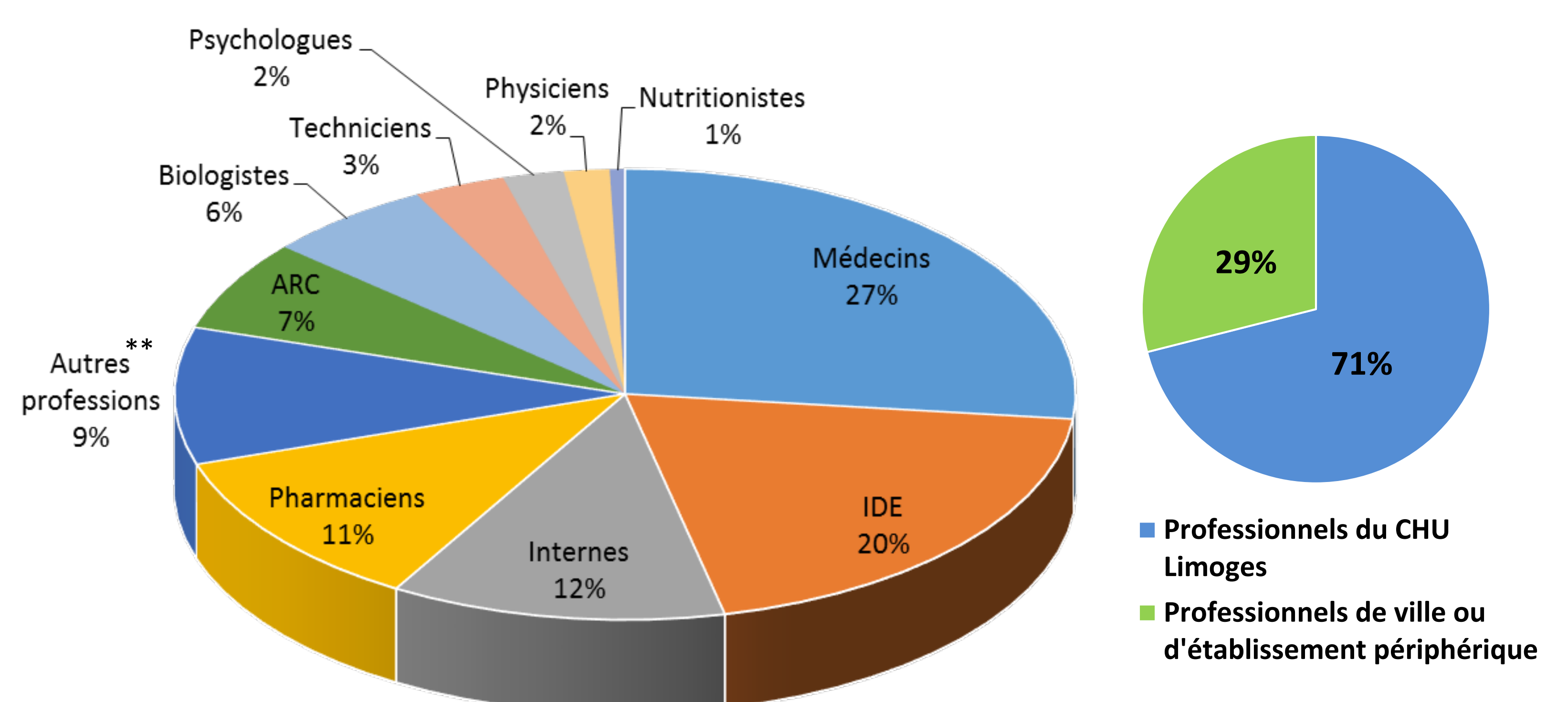
- L'organisation régulière des FMC a permis la mise en place d'une méthode spécifique.



En 2016, le Réseau a continué dans sa dynamique en organisant 13 FMC pour 831 participants avec des thèmes variés.

QUELQUES EXEMPLES DE THÉMATIQUES ABORDÉES EN 2016	NOMBRE DE PARTICIPANTS
La conciliation médicamenteuse et les nouvelles missions du pharmacien dans le parcours de soins des hémopathies malignes	36
Préservation de la fertilité en hématologie : états des lieux et organisation	46
Allogreffe et thérapie cellulaire : actualités	56
Avancées dans les lymphomes	63
Journée Soins Palliatifs	368

### Répartition des professionnels participant aux FMC en 2016 :\*



\* Hors Journée Soins Palliatifs avec 368 participants dont la majorité sont des IDE.

\*\* La catégorie «Autres professions» comprend les cadres de santé, assistantes sociales, partenaires : laboratoires, représentants de l'ARS et associations ...).