

Réseau Régional de Cancérologie et Centres de Coordination en Cancérologie en Aquitaine : un travail complémentaire basé sur la coopération



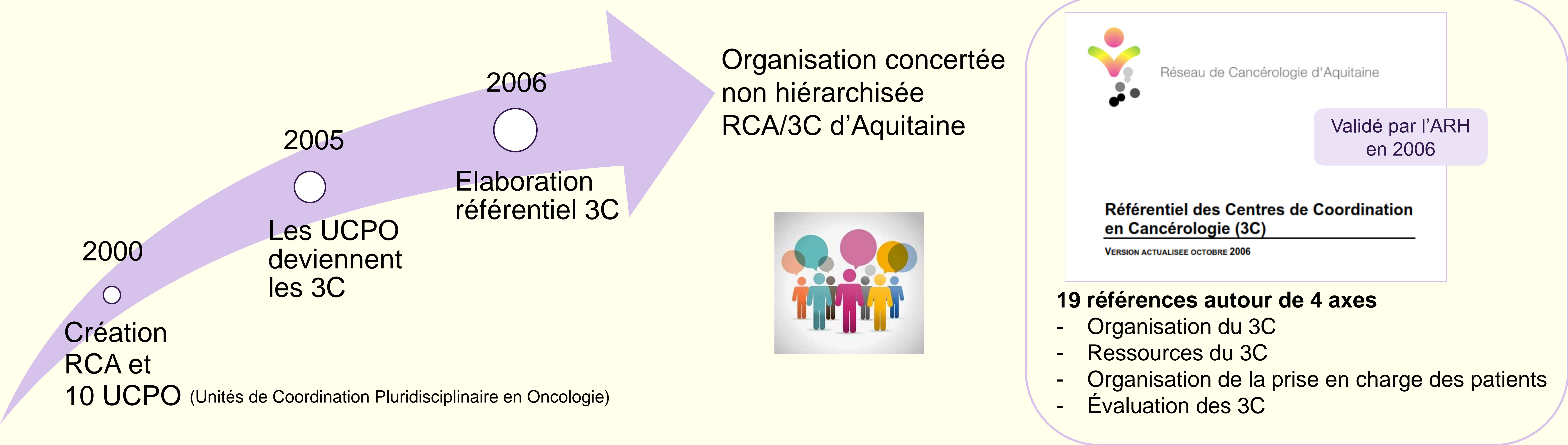
Véronique Bousser¹, Elodie Pinon¹, Maïté Becerro-Hallard², Marie-Laurence Berthoux³, Dominique Bonachera⁴, Amandine Collin⁵, Françoise Colombani⁶, Odile Duguey-Cachet⁷, Delphine Gourcerol⁸, Bruno Hammel⁹, Caroline Lenoir¹⁰, Agnès Mothes¹¹, Laurence Digue¹.

¹ Réseau de Cancérologie d'Aquitaine (RCA), ²3C Landes, ³3C Lot et Garonne, ⁴3C Libourne, ⁵3C Tivoli, ⁶3C CHU Bordeaux, ⁷3C Institut Bergonié, ⁸3C Béarn et Soule, ⁹3C Dordogne, ¹⁰3C Bordeaux Nord, ¹¹3C Bayonne.

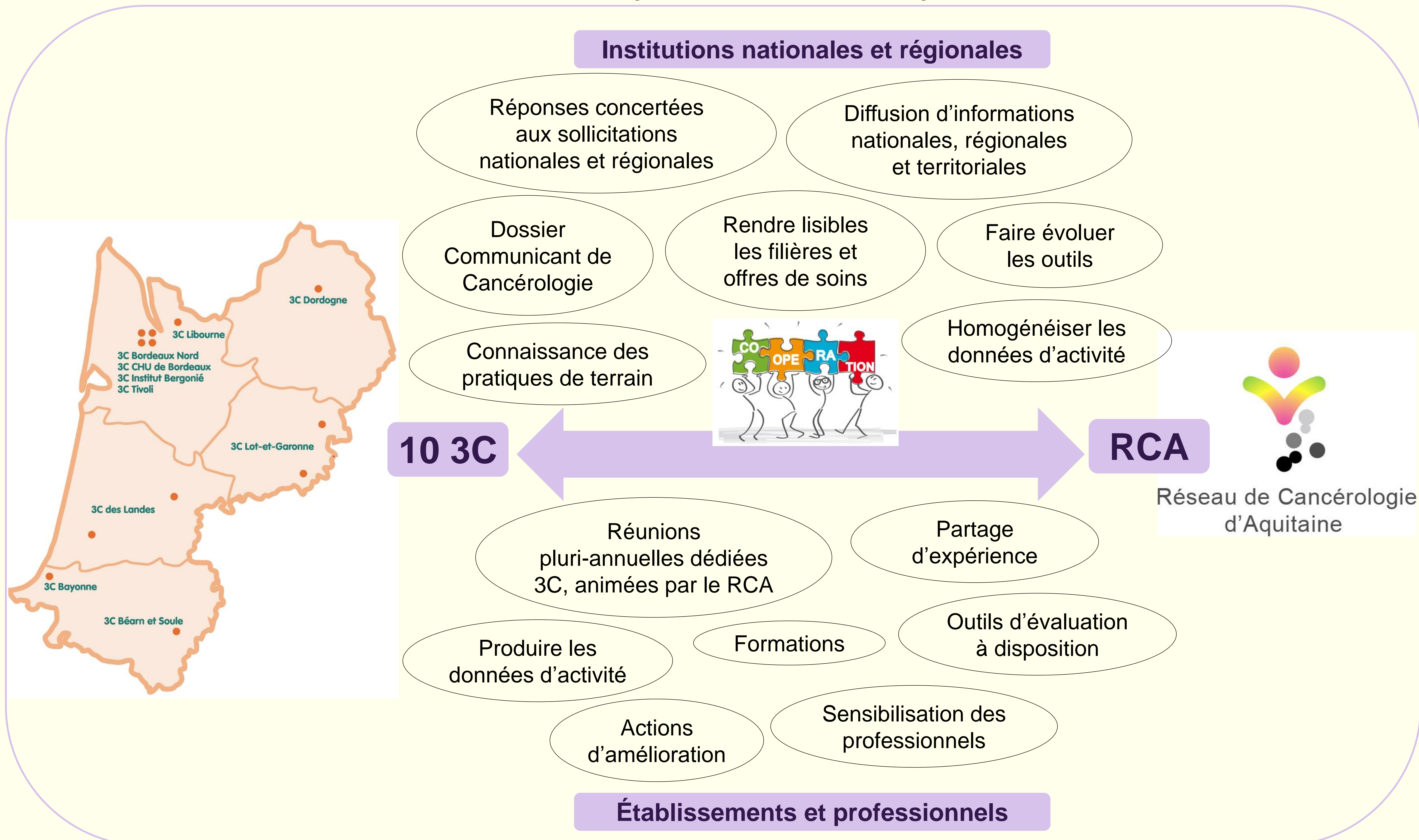


Le Réseau de Cancérologie d'Aquitaine (RCA) et les 3C d'Aquitaine : une double structuration régionale et territoriale

- décrite dans la circulaire DHOS/SDO/2005/101 du 22 février 2005 relative à l'organisation des soins en cancérologie
- avec participation à la mise en place coordonnée des mesures des plans Cancer
- pour une prise en charge de qualité des patients atteints de cancer, au niveau régional et territorial



Structuration en Aquitaine basée sur la coopération



Par cette coopération et cette complémentarité du RCA et des 3C d'Aquitaine, un équilibre a pu être établi entre les deux niveaux régional et territorial. Cette organisation basée sur l'autonomie des structures, la co-construction et la concertation permet ainsi une efficacité et une crédibilité dans la mise en place des mesures des plans Cancer. Fort de ce constat, des actions innovantes, au-delà des missions historiques, ont pu être développées pour la qualité de la prise en charge des patients atteints de cancer.

