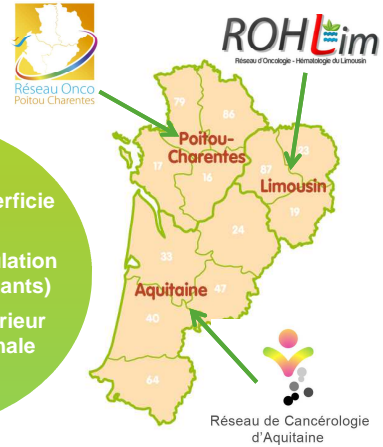


# Fusion entre 3 Réseaux Régionaux de Cancérologie : naissance d'une culture de rapprochement par la mise en place de projets communs

C Vincent<sup>1</sup>, L Digue<sup>2</sup>, V Bousser<sup>2</sup>, I Cirilo-Cassaigne<sup>2</sup>, C Courrieu<sup>3</sup>, Y Deméocq<sup>3</sup>, A Dugué<sup>2</sup>, V Dumora<sup>2</sup>, N Giraudon<sup>2</sup>, F Laborde<sup>2</sup>, V Le Duc<sup>3</sup>, L Montangon<sup>1</sup>, A Notz-Carrère<sup>2</sup>, E Pinon<sup>2</sup>, N Rabier<sup>1</sup>, S Veiga<sup>2</sup>, C Morin-Porchet<sup>3</sup>

<sup>1</sup> Réseau d'Oncologie-Hématologie du Limousin « ROHLim », Limoges  
<sup>2</sup> Réseau de Cancérologie d'Aquitaine, Bordeaux  
<sup>3</sup> Réseau Onco-Poitou-Charentes, Poitiers



## Introduction

Depuis 2016, l'Aquitaine, le Limousin et le Poitou-Charentes ne forment plus qu'une seule région ALPC, future « Nouvelle Aquitaine ».  
 Les 3 Réseaux Régionaux de Cancérologie d'Aquitaine (RCA), du Limousin (ROHLim) et de Poitou-Charentes (Onco-Poitou-Charentes) sont amenés à **fusionner en 2017**.

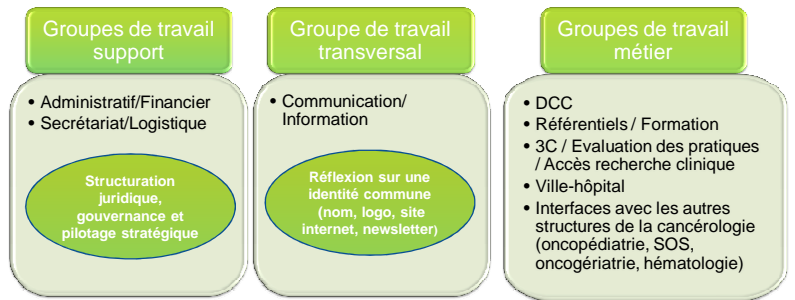
Avant même la date de fusion officielle, les 3 RRC ont souhaité initier leur rapprochement grâce au **pilottage de projets communs** permettant aux équipes de se connaître, d'établir une relation de confiance progressive et de commencer à travailler ensemble.

- ✓ 1<sup>ère</sup> région en superficie (84 100 km<sup>2</sup>)
- ✓ 4<sup>ème</sup> région en population (5,8 millions d'habitants)
- ✓ Vieillessement supérieur à la moyenne nationale

## Méthodologie

Dès fin 2015 : **constitution de 8 groupes de travail**

- selon les missions des réseaux
- regroupant les équipes opérationnelles des 3 RRC
- pour réalisation d'un état des lieux comparatif des activités menées dans chaque réseau
- puis proposition de projets communs pour la mutualisation



Réalisation d'un **guide méthodologique** permettant d'aider les groupes de travail

- rapporteur pour chaque réunion
- tableau de synthèse des états des lieux
- actions à mener
- composition des groupes
- annuaire par RRC



Rencontres des groupes à Angoulême, à équidistance de Limoges, Poitiers et Bordeaux

## Résultats

Ce travail collégial mobilisateur a permis l'émergence de **plusieurs outils et projets communs** mis en place dès 2016 :

**Création d'outils communs**

- **Newsletter commune** diffusée le 05/04/2016 à 3350 destinataires dans la nouvelle région ALPC via l'adresse webmaster@reseau-cancer-alpc.fr
- **Page web commune** : www.reseau-cancer-alpc.fr qui évoluera vers un site internet commun
- **Dossier Communicant de Cancérologie commun** adaptation de la plateforme DCC d'Onco-PC pour la grande région (K-Process) + site internet dédié au projet : [www.dcc.reseau-cancer-alpc.fr](http://www.dcc.reseau-cancer-alpc.fr)

**Mise en place de projets communs**

- **Structuration d'un parcours de soins régional** pour les patients atteints de récurrence locale de cancer du rectum avec participation de médecins issus de toute la nouvelle région ALPC
- **Evaluation du Programme Personnalisé de Soins** dans le parcours du patient, en lien avec le CCECQA (Comité de Coordination de l'Evaluation Clinique et de la Qualité en Aquitaine)

**Newsletter n°1 - Avril 2016**

**Editorial**

Bonjour à toutes et à tous.

Dans le cadre de la réforme territoriale qui a défini une nouvelle grande région Aquitaine-Limousin-Poitou-Charentes (ALPC), les Réseaux Régionaux de Cancérologie (RRC) d'Aquitaine (RCA), du Limousin (ROHLim) et du Poitou-Charentes (Onco-Poitou-Charentes) ont engagé une démarche de fusion, avec comme objectif un RRC unique courant 2017.

Aussi, nous avons le plaisir de vous présenter notre première newsletter commune. A chaque parution, nous vous proposerons de faire un point sur les projets communs aux 3 RRC, de découvrir les nouvelles publications ainsi que les événements à venir en région ALPC.

Nous vous souhaitons à tous une bonne lecture.

**Projets communs**

**Le Dossier Communicant de Cancérologie : vers l'adaptation de l'outil Onco-Poitou-Charentes pour la région ALPC**

Après des études de faisabilité en 2015, le projet DCC, conduit par l'ARS ALPC en collaboration avec les RRC de ces 3 régions, s'orientera vers une mutualisation de l'outil web Onco-Poitou-Charentes adapté à l'Aquitaine et au Limousin. Sur l'année 2016 les équipes des RRC se focaliseront sur les évolutions de l'outil afin de répondre aux besoins des nouveaux utilisateurs, à la conservation de l'historique des données et à la formation des équipes 3C en premier lieu. Chaque RRC continuera à accompagner ses utilisateurs selon leurs spécificités. Les contacts informatiques restent inchangés.

**Publications**

- La première prescription du PSA chez l'homme asymptomatique
- Le dépistage du cancer de la prostate, s'informer avant de décider
- Synthèse sur les bénéfices et les risques d'un dépistage du cancer de la prostate par dosage du PSA

**Agenda en région ALPC**

**AVRIL**

**1<sup>ère</sup> rencontre régionale de cancérologie dermatologique**  
 Organisateur : Réseau Onco-Poitou-Charentes  
**Mardi 5 avril, à Niort**  
 Plus d'infos

**ROHLim** Restitution du congrès national annuel du groupe d'études des tumeurs endocrines (GTE) et du congrès annuel de la Société Européenne des Tumeurs Neuro-Endocrines (ENETS)  
 Organisateur : Réseau ROHLim  
**Jeudi 7 avril, à Limoges**  
 Plus d'infos

**Réseau cancer Aquitaine Limousin Poitou-Charentes**

**Présentation du Dossier Communicant de Cancérologie (DCC) en région Aquitaine Limousin Poitou-Charentes**

Accueil | Le projet DCC ALPC | L'outil KProcess | en en-Aquitaine | en en-Limousin | en en-Poitou-Charentes

**Présentation**

Le Dossier Communicant de Cancérologie (DCC) est un dossier patient informatisé partagé et sécurisé qui est diffusé sur votre réseau de soins et permet de mutualiser les compétences et les connaissances de vos professionnels de santé impliqués dans le parcours de soins de vos patients atteints de cancer, de partager les données et de garantir la qualité des soins.

Le DCC ALPC est en cours de développement et sera opérationnel en 2017.

Le DCC ALPC est en cours de développement et sera opérationnel en 2017.

Le DCC ALPC est en cours de développement et sera opérationnel en 2017.

Le DCC ALPC est en cours de développement et sera opérationnel en 2017.

## Conclusion

La collaboration participative et la confiance qui se sont mises en place entre tous les membres des 3 RRC, au travers des groupes de travail, ont permis la naissance d'une **"culture d'intégration"** avant même la fusion.  
 Ces initiatives communes permettent un **rapprochement** dans un climat serein, donnant l'opportunité de profiter des forces de chacun, d'optimiser la réalisation des missions des RRC et de valoriser des projets à l'échelle de la nouvelle région ALPC.

