

Fusion de trois Réseaux Régionaux de Cancérologie en un réseau unique en 2017

Méthodologie

V. Bousser¹, S. Veiga¹, C. Morin-Porchet², C. Vincent³, C. Courrieu², L. Digue¹

¹Réseau de Cancérologie d'Aquitaine, Bordeaux

²Réseau Onco-Poitou-Charentes, Poitiers

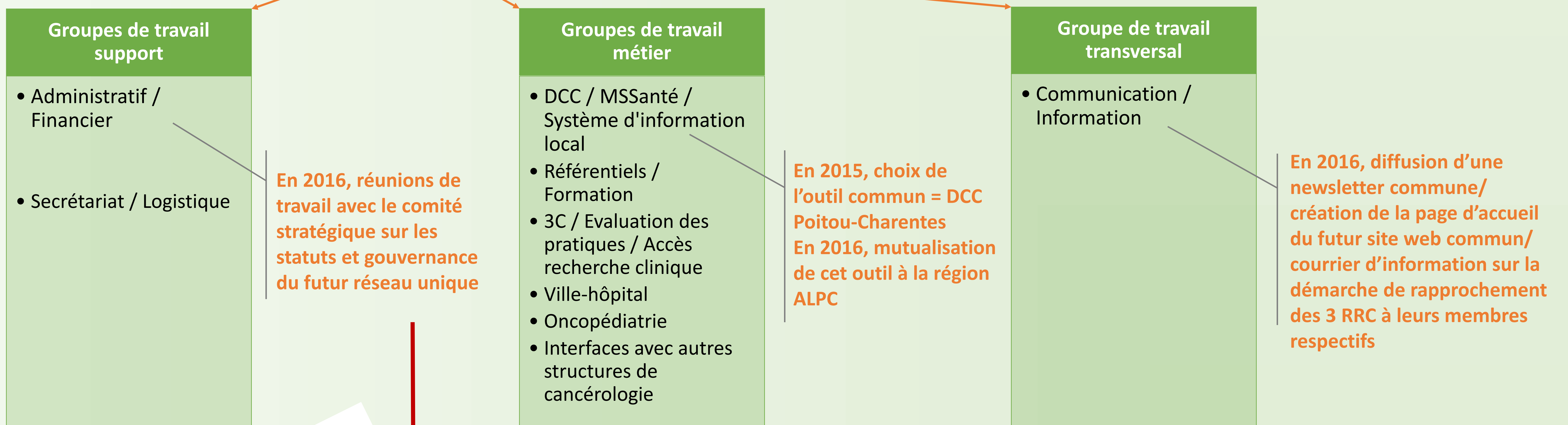
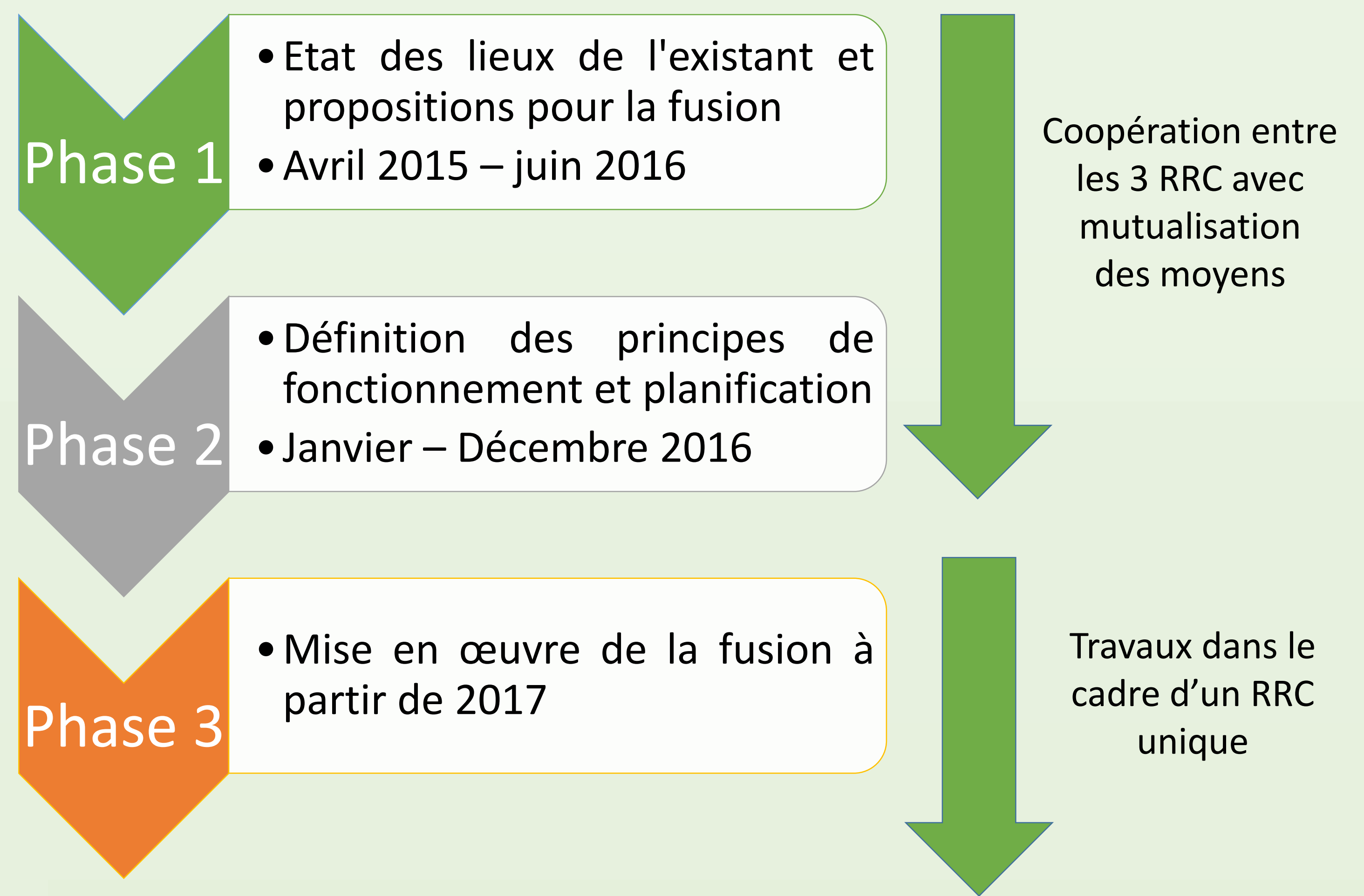
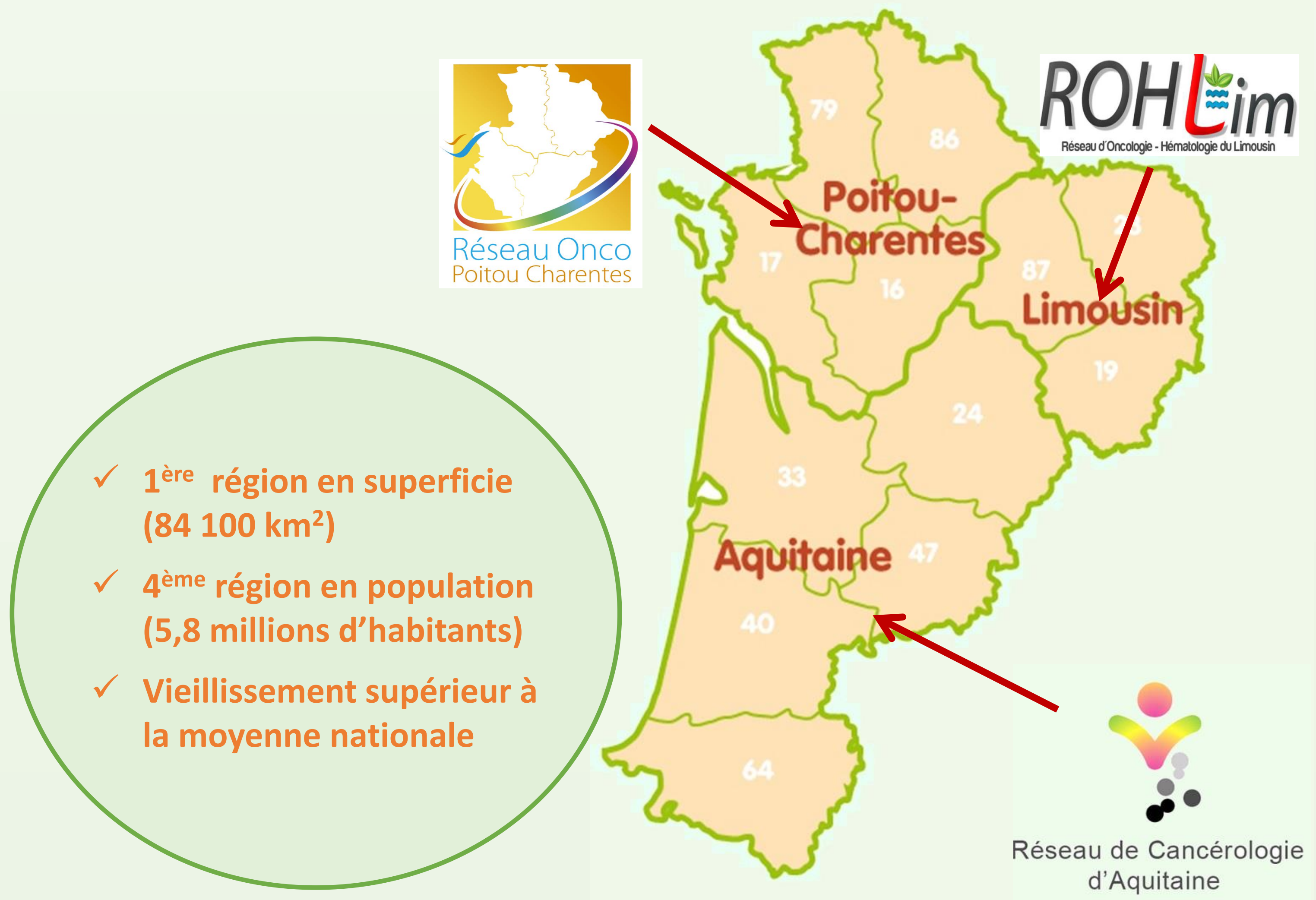
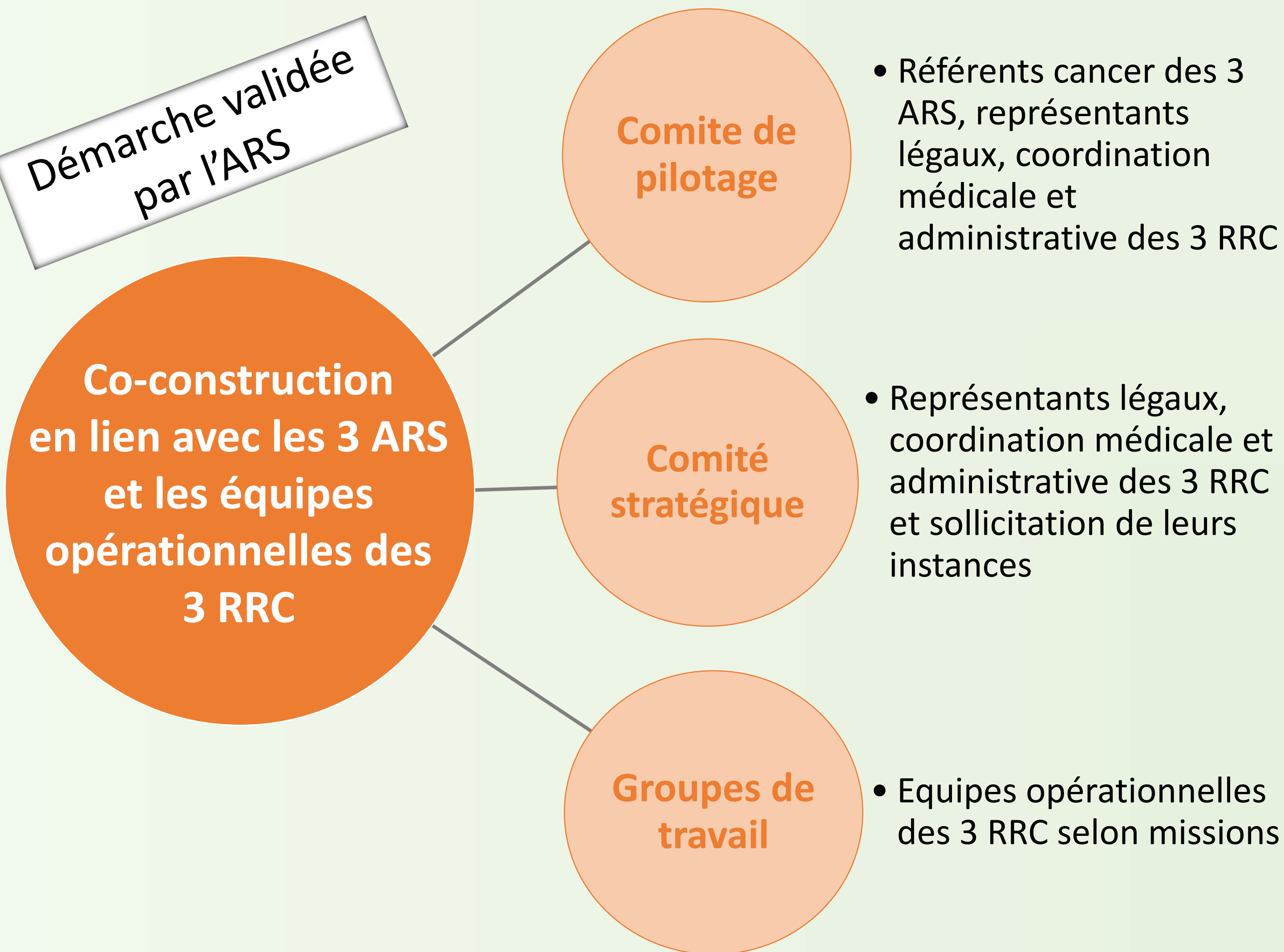
³Réseau d'Oncologie Hématologie du Limousin, Limoges

Contexte

Depuis 2016, l'Aquitaine, le Limousin et le Poitou-Charentes ne sont plus qu'une seule région ALPC, future « **Nouvelle-Aquitaine** ».

Les 3 Réseaux Régionaux de Cancérologie (RRC) d'Aquitaine (RCA), du Limousin (ROHLim) et de Poitou-Charentes (Onco-Poitou-Charentes) sont également amenés à fusionner sur demande de l'ARS. **L'objectif de la démarche est de créer un RRC unique en 2017**, avec sa structuration juridique et ses modalités de fonctionnement.

Démarche de mutualisation : les étapes



Expertise extérieure, juridique, sociale et comptable en soutien, financée par l'ARS

Premiers résultats en 2016

